

SCHOOL GAMES



Spielregeln Boccia

Boccia als Teambewerb

- Ein Team besteht aus 3 Spielerinnen und bei Bedarf 2 Wechselspielerinnen, die während der Spielzeit einmal (1) eingewechselt werden können. Jede Spielerin des Teams erhält 2 Bälle der gewählten Farbe (blau oder rot). Der Münzwurf durch die Schiedsrichterin entscheidet welches Team die Farbe der Bälle wählen darf.
- Beide Teams befinden sich in der Abwurfzone, in der sie sich frei bewegen dürfen. Beim Wurf selbst darf die vordere Begrenzungslinie der Abwurfzone nicht übertreten werden. Rollstuhlfahrerinnen dürfen diese Linie nicht überfahren. Das Fußbrett und die Füße dürfen überragen, sofern diese nicht den Boden berühren.
- Das Team mit den roten Bällen beginnt immer den ersten Satz. Eine Spielerin des Teams wirft den weißen Ball (Jack) in den gültigen Bereich des Spielfeldes (über die V-Linie). Die Spielerin die den Jack wirft, wirft auch den ersten roten Ball. Danach wirft das gegnerische Team den ersten blauen Ball.
- Nun spielt jeweils das Team weiter, dessen Ball weiter vom Jack entfernt liegt, als der dem Jack nächst liegende Ball des gegnerischen Teams.
- Hat ein Team schon alle Bälle geworfen, wirft das gegnerische Team so lange weiter, bis alle Bälle gespielt wurden (Ende des Satzes).
- Gespielt wird auf mindestens 3 Sätze bzw. auf eine bestimmte Zeit.

Bälle außerhalb des Spielfeldes

Jeder Ball, der die äußeren Grenzlinien des Feldes berührt oder überquert wird vom Schiedsrichter aus dem Spiel genommen (Outball).

Jack (weißer Ball) außerhalb des Spielfeldes

Wird der Jack während des Spieles aus dem Spielfeld gestoßen, platziert ihn die Schiedsrichterin auf der Markierung X in der Mitte des Spielfeldes und das Spiel wird fortgesetzt.

Bälle in gleichem Abstand zum Jack

Sind zwei verschieden farbige Bälle gleich weit vom Jack entfernt und kein anderer Ball liegt näher, wirft das Team das zuletzt geworfen hat erneut. Anschließend wird abwechselnd so lange geworfen bis ein Ball näher ist oder ein Team keine Bälle mehr hat. Danach wird das Spiel wie gewöhnlich fortgesetzt.

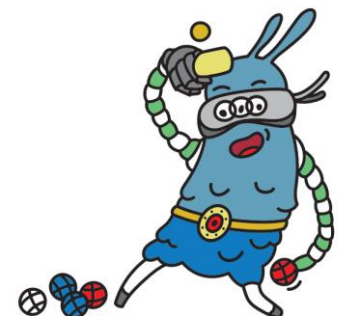
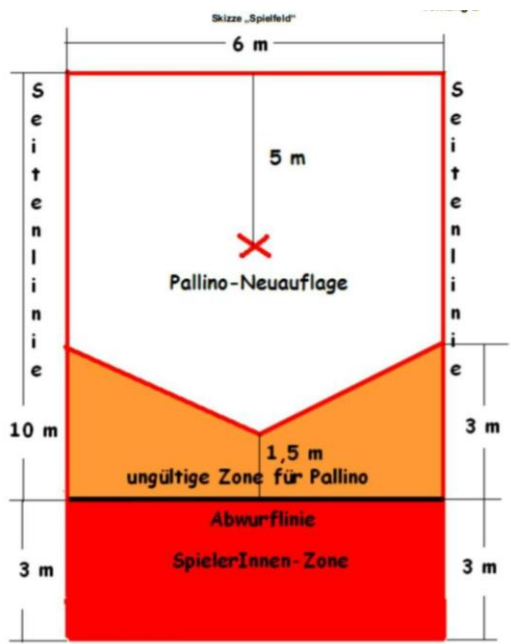
Punktevergabe

Die Punktevergabe erfolgt nachdem alle Bälle von beiden Teams geworfen wurden. Das Team, dessen Ball dem Jack Ball am nächsten liegt, erhält einen Punkt. Darüber hinaus erhält dieses Team für jeden weiteren Ball, der näher am Jack liegt als der Ball eines gegnerischen Teams, einen weiteren Punkt.

Am Ende der Spielzeit werden die Punkte aller Sätze jedes Teams addiert. Das Team mit der höchsten Punkteanzahl gewinnt.

Spielmodus

Der Spielmodus ist abhängig von der Anzahl der Nennungen, es können maximal 24 Teams antreten.



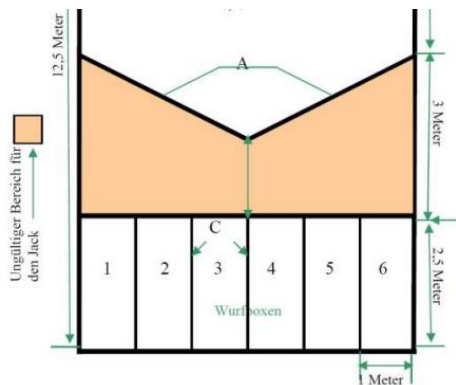
**Mehr Sport als man glaubt
... und mehr als nur Sport**

Boccia als Einzelbewerb (mit Abrollhilfe)

- Jede Spielerin erhält 6 Bälle der gewählten Farbe.
- Die Spielerin mit den roten Bällen bekommt die Wurfbox 3.
- Die Spielerin mit den blauen Bällen bekommt die Wurfbox 4.
- Die restlichen Spielregeln entsprechen denen des Teambewerbs.

Zusätzliche Regeln bezüglich Abrollhilfen

- Die Veranstalterin stellt Rampen und Rinnen als Abrollhilfe zur Verfügung.
- Die Abrollhilfen werden von einer Assistentin gehalten, eingestellt und eingerichtet. Die Assistentin befindet sich ebenfalls in der jeweiligen Wurfbox, den Rücken immer dem Spielfeld zugekehrt. Die Assistentin darf die Abrollhilfe ausschließlich nach den Angaben der Spielerin einrichten.
- Die Abrollhilfe darf die vordere Begrenzungslinie nicht überragen und muss nach jedem Wurf deutlich aus der vorangegangenen Position bewegt werden.
- Die Assistentin darf dabei nicht mit der Spielerin kommunizieren, d.h. nicht nachfragen oder eine Angabe hinterfragen, sondern nur die Anweisungen der Spielerin ausführen. Diese Anweisungen können verbal oder nonverbal mittels Mimik, Gestik etc. erfolgen.
- Die Spielerin muss den Ball selbst loslassen. Dies kann mit dem Kinn, der Stirn, der Nase oder auch mittels zusätzlichem Hilfsgerät, wie zum Beispiel Stab, Anstoßhilfe, Headpointer etc. erfolgen.



**Mehr Sport als man glaubt
... und mehr als nur Sport**